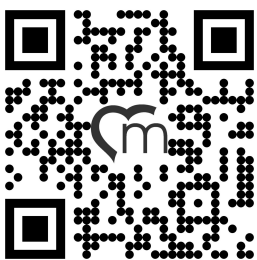
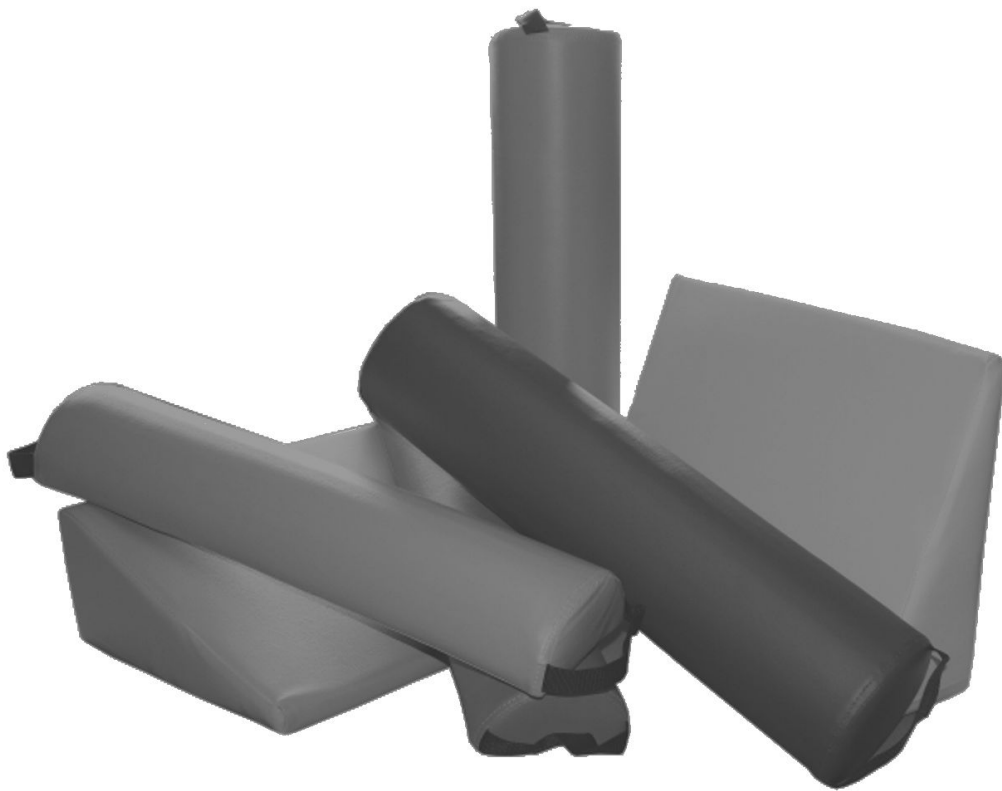


CZ	Návod k použití	2
	Rehabilitační polštáře	
SK	Návod na použitie	4
	Rehabilitačné vankúše	

MANUÁL





PODĚKOVÁNÍ

Děkujeme Vám, že jste si zvolili výrobek značky MEDIMAS. Aby Vám bezchybně sloužil mnoho let, přečtěte si prosím pozorně návod k použití.

PÉČE O ZÁKAZNÍKY A SERVIS



Doporučujeme používat originální náhradní díly. Při kontaktu se servisním střediskem se ujistěte, že máte k dispozici následující údaje: číslo objednávky nebo při nákupu u našeho obchodního partnera model, datum prodeje a výrobní číslo.

BEZPEČNOSTNÍ INFORMACE



Před prvním použitím si pečlivě přečtěte tento návod. Výrobce nenese odpovědnost za žádný úraz ani škodu v důsledku nesprávné instalace nebo použití. Návod k použití vždy uchovávejte na bezpečném a přístupném místě pro jeho budoucí použití.

Návod na používání rehabilitačních polštářů: půlválec, válec a klín

I. Specifikace

	průměr	výška	šířka	délka	hmotnost	potah
Válec	15 cm	65 cm	X	X	0,45 kg	syntetická kůže
Půlválec	X	8 cm	15 cm	65 cm	0,28 kg	
Klín	X	15 cm	35 cm	50 cm	0,77 kg	

I. Popis

Rehabilitační polštáře jsou vyrobeny z molitanu a potaženy eko kůží. Jsou určeny jako pomůcky k masáži a fyzioterapii. Jsou vyrobeny z kvalitního materiálu podle mezinárodních standardů kvality, opatřeny značkou CE a zaregistrovány jako zdravotnický prostředek 1. třídy. Kvalitní molitan s vyšší tuhostí nemění tvar a zajistí stabilitu při použití. Potah z atestované eko kůže zaručuje odolnost proti vodě a oleji.

II. Údržba a čištění

Eko - kůže, koženka: čistit šetrným roztokem neparfémovaného mýdla s vlažnou vodou s pomocí jemného hadříku. Nepoužívat rozpouštědla a saponáty.

III. Dezinfekce

Dezinfikovat běžně dostupnými dezinfekčními prostředky bez obsahu alkoholu a chloru.

IV. Doporučení

Obeznamte se se záručními podmínkami a dodržujte pokyny k údržbě polštářů.

Záruční list

(Nevyžaduje podpis ani razítko, reklamaci lze uplatnit bez dokladu o koupi - stačí číslo objednávky.)

Název výrobku	Rehabilitační polštář	Číslo objednávky	
Kód zboží		Datum prodeje	

Zápisy záručních oprav

Datum nahlášení	Datum provedení	Popis vykonané práce	Razítko a podpis servis. technika

Záruční doba výrobku je 24 měsíců od data nákupu na poškozený materiál či dílenské zpracování. Tato záruka se nevztahuje na poškození způsobená přepravou, nesprávným použitím nebo jinou nehodou. Vadný produkt může být vrácen s popisem vad a adresou prodejce. Pro opravu v záruční době postupujte podle instrukcí, při objednávce nových částí opište číslo modelu, které je na krabici výrobku.



POĎAKOVANIE

Ďakujeme Vám, že ste si zvolili výrobok značky MEDIMAS. Aby Vám bezchybne slúžil mnoho rokov, prečítajte si prosím pozorne návod na použitie.

STAROSTLIVOSŤ O ZÁKAZNÍKOV A SERVIS



Odporúčame používať originálne náhradné diely. Pri kontakte so servisným strediskom sa uistite, že máte k dispozícii nasledujúce údaje: číslo objednávky alebo pri nákupe u nášho obchodného partnera model, dátum predaja a výrobné číslo.

BEZPEČNOSTNÉ INFORMÁCIE



Pred prvým použitím si starostlivo prečítajte tento návod. Výrobca nenesie zodpovednosť za žiadny úraz ani škodu v dôsledku nesprávnej inštalácie alebo použitia. Návod na použitie vždy uchovávajte na bezpečnom a prístupnom mieste na jeho budúce použitie.

Návod na používanie rehabilitačných vankúšov: polvalec, valec a klin

I. Špecifikácia

	priemer	Výška	šírka	dĺžka	hmotnosť	poťah
Valec	15 cm	65 cm	X	X	0.45 kg	syntetická koža
Polvalec	X	8 cm	15 cm	65 cm	0.28 kg	
Klin	X	15 cm	35 cm	50 cm	0,77 kg	

I. Popis

Rehabilitačné vankúše sú vyrobené z molitanu a potiahnuté eko kožou. Sú určené ako pomôcky na masáž a fyzioterapiu. Sú vyrobené z kvalitného materiálu podľa medzinárodných štandardov kvality, vybavené značkou CE a zaregistrované ako zdravotnícky prostriedok 1. triedy. Kvalitný molitan s vyššou tuhosťou nemení tvar a zaisťuje stabilitu pri použití. Poťah z atestovanej eko kože zaručuje odolnosť proti vode a oleju.

II. Údržba a čistenie

Eko - koža, koženka: čistiť šetrným roztokom neparfémovaného mydla s vlažnou vodou s pomocou jemnej hadričky. Nepoužívať rozpúšťadla a saponáty.

III. Dezinfekcia

Dezinfikovať bežne dostupnými dezinfekčnými prostriedkami bez obsahu alkoholu a chlóru.

IV. Odporúčanie

Oboznámte sa so záručnými podmienkami a dodržiavajte pokyny na údržbu vankúšov.

Záručný list

(Nevyžaduje podpis ani pečiatku, reklamáciu možno uplatniť bez dokladu o kúpe - stačí číslo objednávky.)

Názov výrobku	Rehabilitačný vankúš	Číslo objednávky	
Kód tovaru		Dátum predaja	

Zápisy záručných opráv

Dátum nahlásenia	Dátum vyhotovenia	Popis vykonanej práce	Pečiatka a podpis servis. technika

Záručná doba výrobku je 24 mesiacov od dátumu nákupu na poškodený materiál či dielenské spracovanie. Táto záruka sa nevzťahuje na poškodenie spôsobené prepravou, nesprávnym použitím alebo inou nehodou. Chybný produkt môže byť vrátený s popisom väd a adresou predajcu. Pre opravu v záručnej dobe postupujte podľa inštrukcií, pri objednávke nových častí opíšte číslo modelu, ktoré je na krabici výrobku.